



ASSOCIATION DE PROTECTION DU PETIT ET DU GRAND LAC DU CERF



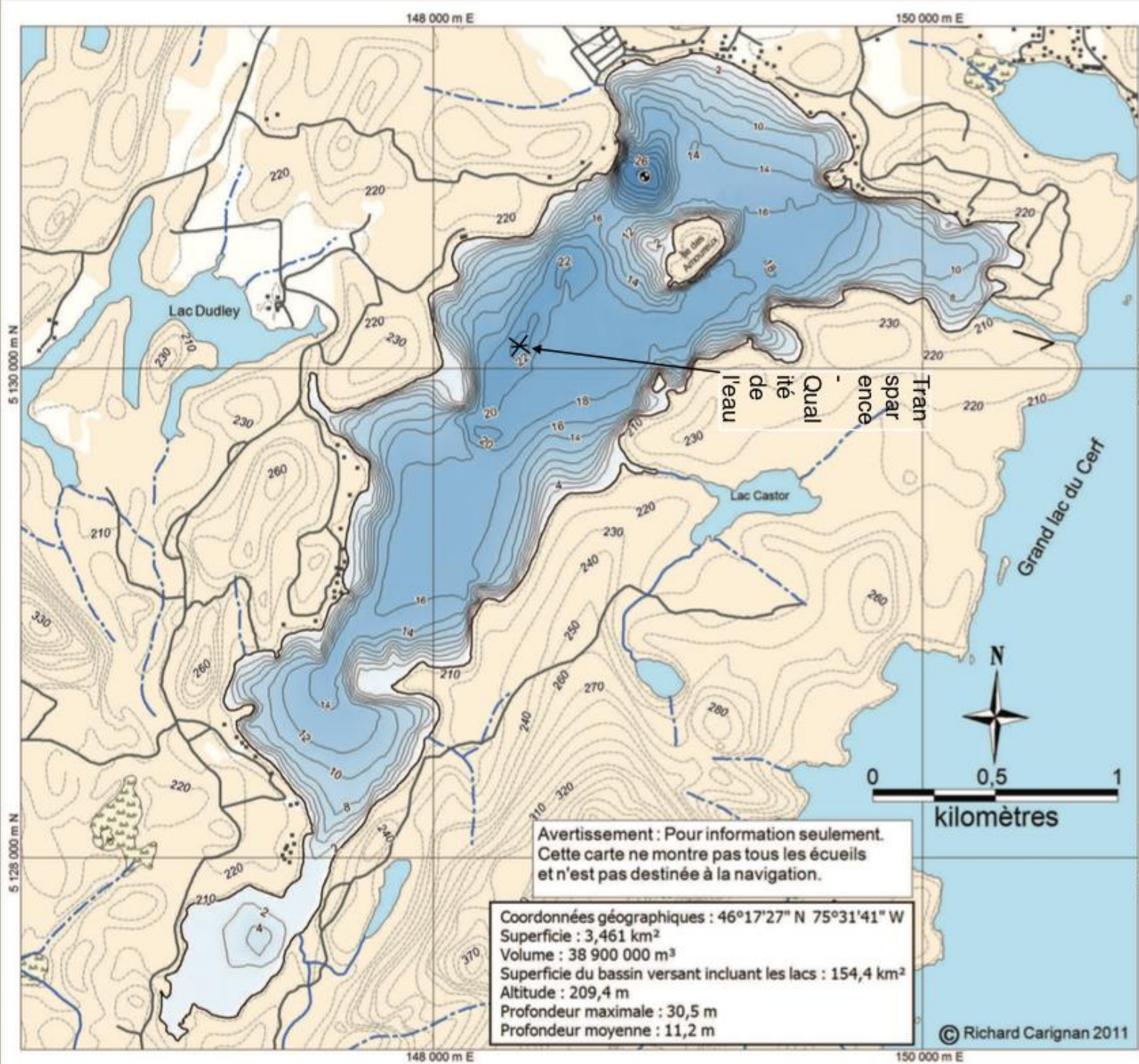


L'eau, c'est la vie. Nos lacs, c'est notre vie.

Association de protection du petit et grand Lac-du-Cerf

30^{ème} anniversaire 1978 - 2008

www.lac-du-cerf.info/appglc/index/html



Avertissement : Pour information seulement.
 Cette carte ne montre pas tous les écueils
 et n'est pas destinée à la navigation.

Coordonnées géographiques : 46°17'27" N 75°31'41" W
 Superficie : 3,461 km²
 Volume : 38 900 000 m³
 Superficie du bassin versant incluant les lacs : 154,4 km²
 Altitude : 209,4 m
 Profondeur maximale : 30,5 m
 Profondeur moyenne : 11,2 m

© Richard Carignan 2011



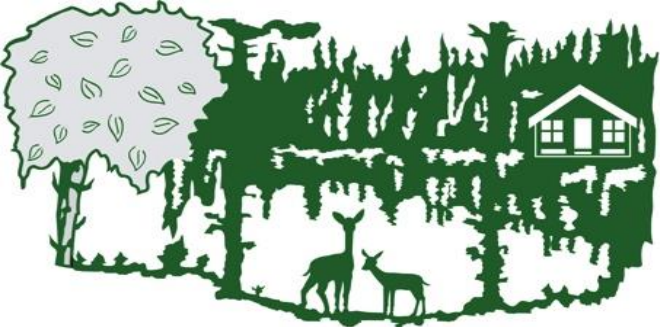
ASSOCIATION DE PROTECTION DU PETIT ET DU GRAND LAC DU CERF





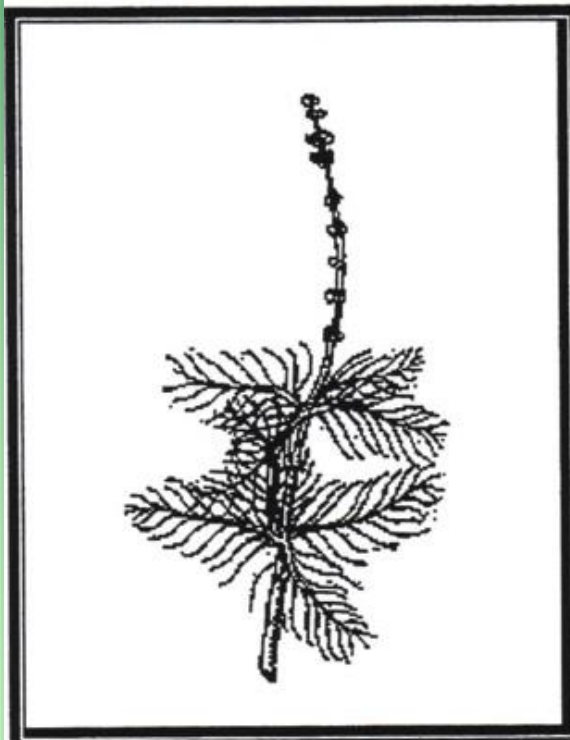
ASSOCIATION DE PROTECTION DU PETIT ET DU GRAND LAC DU CERF





ASSOCIATION DE PROTECTION DU PETIT ET DU GRAND LAC DU CERF

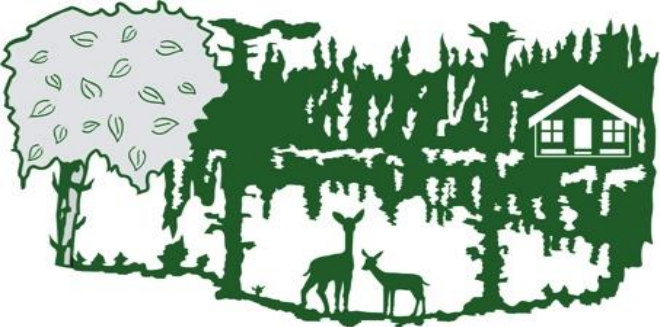
Premier constat durant l'été 2001



Averté par un appel téléphonique de Monsieur P. Bazinet, un de nos riverains, nous sommes allés vérifier sur place pour découvrir qu'effectivement le secteur du lac faisant face à sa propriété était envahi par une algue bizarre.

Un échange téléphonique subséquent avec M. Serge Belanger du Régime Hydrique, au ministère de l'environnement, nous apprend qu'il s'agit de myriophylle à épi; une espèce d'algue très envahissante qui nous est arrivée

de l'Europe en passant par les États-Unis.



ASSOCIATION DE PROTECTION DU PETIT ET DU GRAND LAC DU CERF

- Décembre 2002

ALERTE À TOUS !

La survie de nos lacs est en péril!

Nous sommes engagés dans une course contre le temps pour contrôler la propagation de la myriophylle dans nos deux lacs. Il n'est plus question de l'éradiquer; il est déjà trop tard pour cela.

Malgré nos interventions de l'été 2002 au fond de la baie Valiquette et dans la baie du Bonnet Rouge, la myriophylle a continué de se propager. Nous savons déjà qu'il y en a dans le petit lac du cerf :

Ex. :- autour d'un ancien herbier situé au bout de la pointe au sud du débarcadère du Mont-Limoges.

- à l'entrée et même à l'intérieur de la baie Laplante.
- on nous en a aussi rapporté à d'autres endroits qui seront à vérifier au début de l'été 2003
- nous en avons même arraché dans la partie ouest de la plage Monseigneur. Le reste de la plage reste aussi à vérifier



Saint-Faustin-Lac-Carré, le 28 mai 2003

Messieurs J.-Denis Quesnel et Denis Gagnon
Association des Propriétaires riverains
du Petit et du Grand lac du Cerf
19, rue de l'Église
Lac-du-Cerf (Québec)
J0W 1S0

**Objet : Demande d'autorisation pour une activité d'éradication de myriophylle à épis
dans l'habitat du poisson du lac du Cerf, N/D 01152003-007**

Messieurs,

Au nom de la présidente-directrice générale de la Société de la faune et des parcs du Québec, nous accusons réception de votre demande d'autorisation reçue le 24 avril 2003 et complétée le 22 mai 2003, concernant un projet de contrôle du myriophylle à épis effectué par des bénévoles à quatre emplacements situés au lac du Cerf et au Petit lac du Cerf :

Lac du Cerf, baie Valiquette :	150 m ²
Lac du Cerf, baie du Bonnet Rouge :	500 m ²
Petit lac du Cerf, Pointe du Phare :	200 m ²
Petit lac du Cerf, baie Laplante :	20 m ²

Nous vous informons que les activités d'éradication à la main du myriophylle à épis, telles qu'elles sont décrites dans votre demande, ne sont pas susceptibles de modifier un élément biologique, physique ou chimique propre à cet habitat et que, par conséquent, votre projet d'activités n'est pas visé par l'interdiction prévue à l'article 128.6 de la Loi sur la conservation et la mise en valeur de la faune (L.R.Q., c. C-61.1). Vous n'êtes donc pas tenu d'obtenir une autorisation de la présidente-directrice générale en vertu de cette loi pour réaliser ces activités.



ASSOCIATION DE PROTECTION DU PETIT ET DU GRAND LAC DU CERF



Riverains du Petit et du Grand
Lac du Cerf. (comté Labelle)

Membre de FAPEL

RAPPEL : OPÉRATION MYRIOPHYLLE

11 ET 12 SEPTEMBRE 04

Il faut des bénévoles jeunes et moins jeunes pour corvée au village.

Chaloupes cherchent rameurs accompagnés de cueilleurs ;
(arracheurs de myriophylle)

Apportez : râteaux droits
chaudières
filets à papillons/ (les identifier)

L'Opération aura lieu beau temps, mauvais temps.

Un souper spaghetti pour tous les bénévoles sera servi le samedi à la
salle municipale à compter de 18h.


MERCI À NOS COMMANDITAIRES :




ASSOCIATION DE PROTECTION DU PETIT ET DU GRAND LAC DU CERF


- Demande aide club de plongée corvée
myriophylle

- 2004


L'océanique
Des plongeurs au service des plongeurs Vol 7 no. 3

GRATUIT





L'été est à nos portes !

CONTENU

- Éditorial et heures d'ouverture P. 2
- Niveau 2 P. 3
- Excursion sur le Répit - tarification P. 4
- Cours de rescue - EFR P. 5
- Excursions pour 2004 P. 6
- Cours sur épaves P. 7
- Cours de Nitrox P. 8
- Recherche et renflouage P. 9
- Activité de DÉPOLLUTION P. 10
- Formation de moniteurs P. 11
- Notre cours de débutant P. 12

Faites une bonne oeuvre pour l'environnement

Participez à notre week-end de nettoyage de lac !

- Planète Océan vous propose de participer à un week-end de plongée bénéfique pour l'environnement.
- Objectifs du week-end:
 - Enlever du fond de l'eau une plante nuisible soit la myriophylle à épis qui envahie les lacs au point de les rendre non-navigables et
 - Sortir du fond du lac les différentes sources de pollution tels canettes, plastiques, vieux pneus etc....
- Week-end du 11 et 12 septembre.
- Lac du Cerf, près de Mont-Laurier
- Nous nous attendons à faire au moins 4 à 6 plongées durant le week-end.
- Nous cherchons présentement des commanditaires en ce qui concerne l'hébergement et l'air comprimé.

Plus de détails à venir, contactez Simon chez Planète Océan.



P. 10



Fort succès pour...

L'OPÉRATION MYRIOPHYLLE À LAC-DU-CERF

Virginie Pelvillain

Pour la troisième année consécutive, l'Opération myriophylle a été menée les 11 et 12 septembre derniers par l'Association des propriétaires riverains des petit et grand lacs du Cerf en collaboration avec l'école de plongée de Laval Planète Océan. Quel était le temps, villageois ou non, jeunesse et cheveux blancs, au total, 41 plongeurs et plus de 40 bénévoles en surface étaient au rendez-vous liés par un intérêt commun: la protection de l'environnement et précisément celui du lac du Cerf.



De gauche à droite: Denis Gagnon, président de l'Association des propriétaires riverains; Simon Boismenu, responsable de l'équipe des plongeurs Planète Océan.

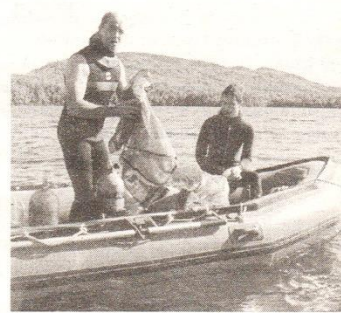
L'Opération myriophylle à Lac-du-Cerf est une aventure qui a débuté en 2002 grâce à l'Association des propriétaires riverains. Cette association, créée vers 1975, se penche sur la protection du lac et de l'environnement. À ce jour, parmi ses membres, cette association regroupe 50% des propriétaires riverains; Denis Gagnon en est le président. Une autre activité de l'Association a pour but de limiter l'impact négatif des coupes forestières. Pour l'arrachage du myriophylle, la participation croissante du nombre de bénévoles manifeste l'envergure de cette opération. Nombreux ont offert l'hébergement des plongeurs, l'utilisation de leur embarcation. Aussi, chaque administrateur assume un rôle spécifique dans la mise à bien de cette opération, Denis Quesnel se charge notamment de la recherche sur le myriophylle dans de nombreuses sources informatives du ministère de l'Environnement.

Le myriophylle, grec "myrios" (grand nombre) et "phyllon" (feuille) est une plante submergée aux tiges ramifiées, aux feuilles nombreuses dont les petites fleurs rosées ou jaunes s'épanouissent hors de l'eau. Elle se reproduit facilement par fragmentation végétative. Son invasion constitue un problème majeur en Ontario, Colombie Britannique et au Québec et a de graves répercussions sur l'écosystème naturel. Elle entrave notamment les autres espèces indigènes, la frai des poissons et la santé publique puisqu'elle permet la multiplication des moustiques vecteurs de maladies (malaria, encéphalite, virus du Nil). Divers moyens prometteurs sont actuellement utilisés pour lutter contre l'étendue du myriophylle (ultrasons, poissons herbivores comme la carpe de Roseau). Les 11 et 12 septembre dernier, c'est avec l'arrachage de la plante, moyens plus rudimentaires mais non moins négligeable, que les plongeurs et bénévoles en surfaces ont utilisés dans 5 zones identifiées du lac du Cerf.

Pour l'ensemble des personnes qui ont



Énorme quantité de myriophylles arrachés en l'espace de 4 heures sur (seulement) 1/100e du lac!



Parmi les 40 plongeurs, 5 équipes sont réparties dans 5 sites identifiés.

participé à l'opération de l'arrachage du myriophylle au lac du Cerf, un souper spaghetti a été servi à la salle municipale. Moment de multiples échanges et discussions liées par cet intérêt de l'environnement. Une subvention de 1 000 \$ a été allouée pour cette opération. L'Association remercie vivement ses commanditaires: la municipalité de Lac-du-Cerf; la Fondation pour la protection de l'environnement; Sylvain Pagé, député de Labelle; la Caisse populaire Vallée-de-la-Kiamika; Jules Saint-Pierre Ltée; la Brasserie Molson; Les Fromages Saputo; l'épicerie Jacques Caron ainsi que tous les donateurs et bénévoles.



Pour l'opération myriophylle, les plongeurs de Planète Océan ont mis bénévolement leur compétence à contribution.



ASSOCIATION DE PROTECTION DU PETIT ET DU GRAND LAC DU CERF



Dernière année de corvée 2007



ASSOCIATION DE PROTECTION DU PETIT ET DU GRAND LAC DU CERF

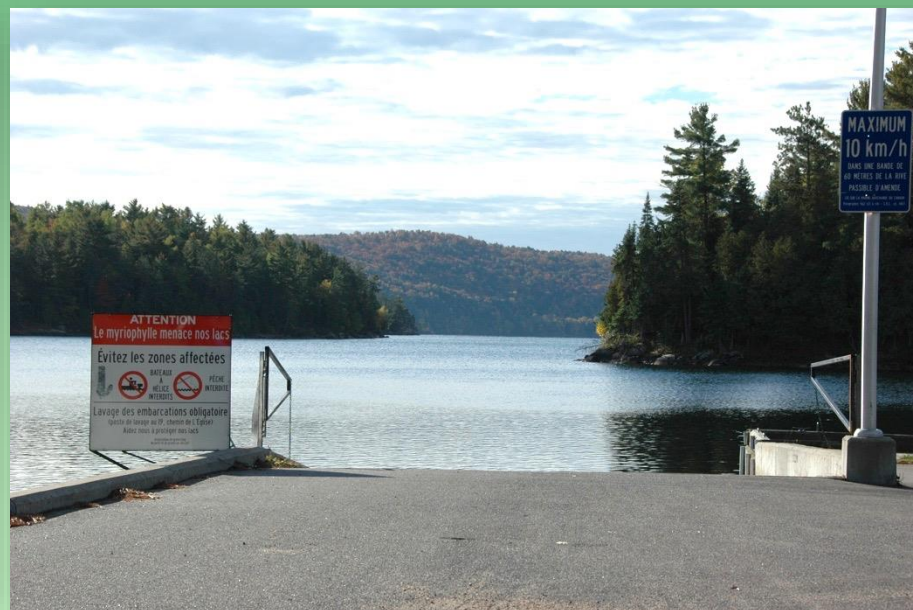


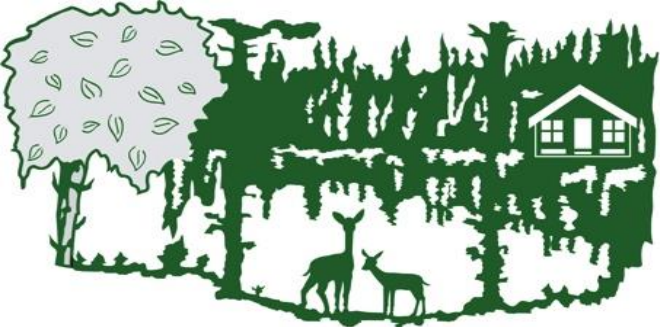
Occasion de se côtoyer et de
fraterniser



ASSOCIATION DE PROTECTION DU PETIT ET DU GRAND LAC DU CERF

Installation d'affiches aux entrées du village et au quai public 2007





ASSOCIATION DE PROTECTION DU PETIT ET DU GRAND LAC DU CERF

Fin de semaine de sensibilisation: Tous les ans.





ASSOCIATION DE PROTECTION DU PETIT ET DU GRAND LAC DU CERF





ASSOCIATION DE PROTECTION DU PETIT ET DU GRAND LAC DU CERF



ASSOCIATION DE PROTECTION
DU PETIT ET DU GRAND LAC DU CERF

LA PROTECTION DE NOS LACS C'EST L'AFFAIRE DE TOUS!





ASSOCIATION DE PROTECTION DU PETIT ET DU GRAND LAC DU CERF

- Conclusion positive;
 - Concentrer les efforts, unis dans une même démarche.
 - Sensibiliser les riverains à la fragilité de nos lacs.
 - Depuis 2007 le myriophylle semble se stabiliser et diminuer sans intervention

MERCI

